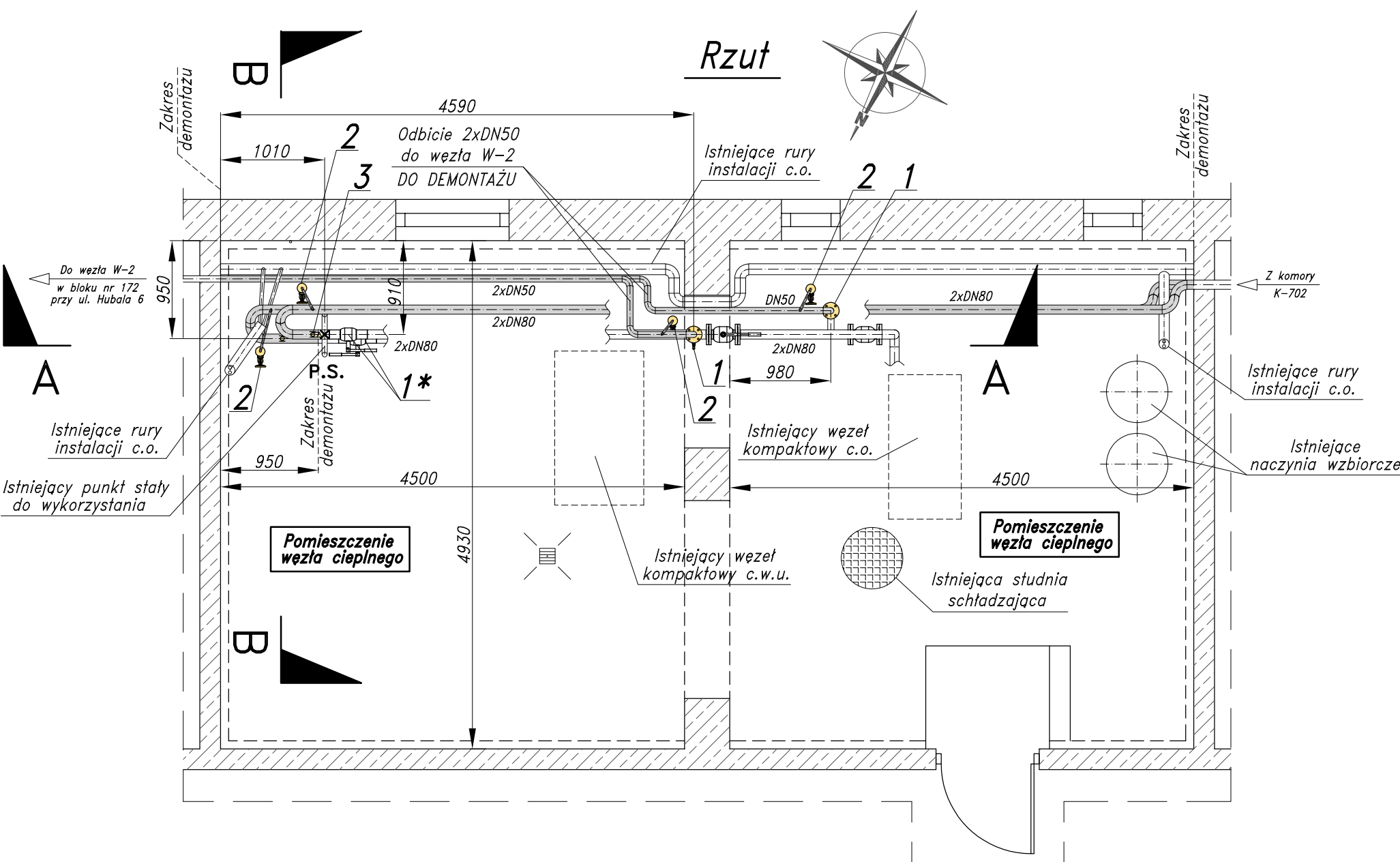
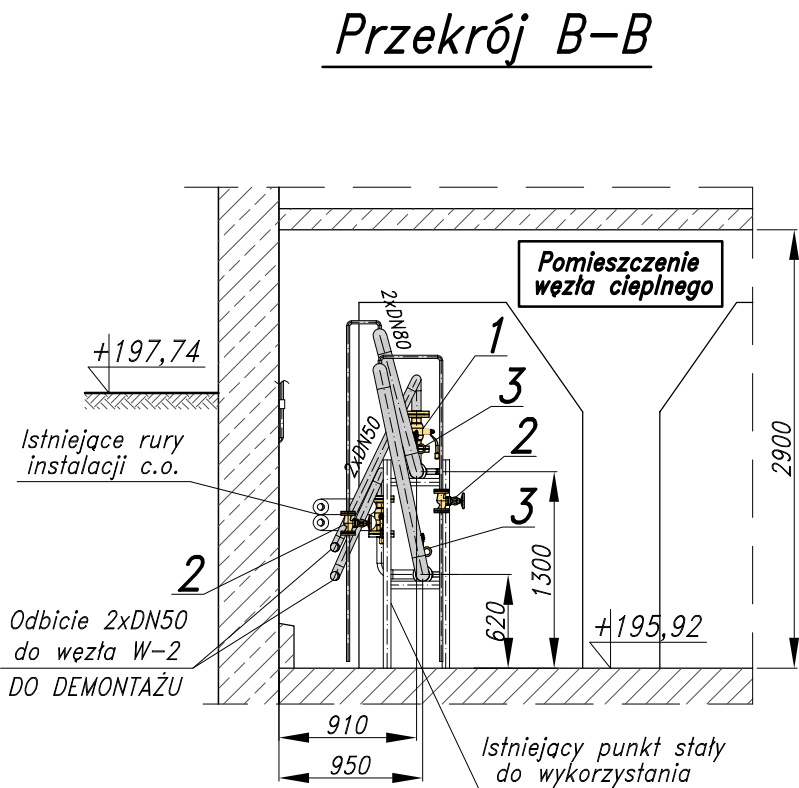
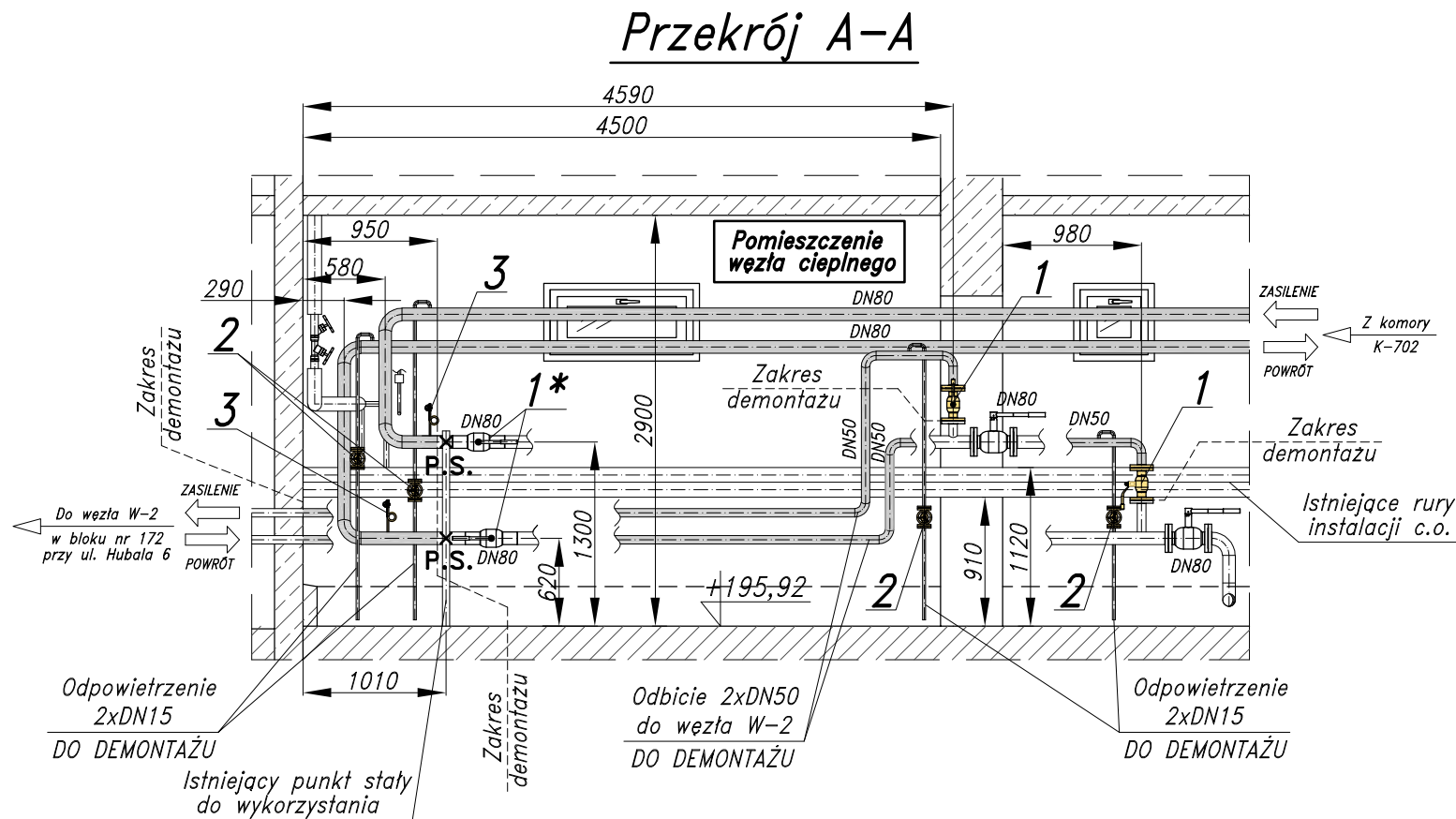


Rzut i przekroje pomieszczenia węzła cieplnego W-1
w bloku nr 172 przy ul. Hubala 6 w Łodzi
STAN ISTNIEJĄCY

SKALA 1:50




Uwaga:
Rurociągi i armatura demontowana
oznaczone kolorem szarym oraz żółtym.

Specyfikacja rurociągów i armatury demontowanej w węźle cieplnym W-1
w bloku nr 172 przy ul. Hubala 6 w Łodzi

NR	NAZWA	ARMATURY	Jednostka	Ilość
1	Zawór odcinający kulowy kołnierzowy dn50		szt.	2
2	Zawór zaporowy kołnierzowy dn15		szt.	4
3	Zawór manometrykowy fig. 249 wraz z rurką manometryczną		szt.	2
4	Rury stalowe b/sz wg PN-80/H-74219 dn 80 wraz z izolacją		mb	16,1
5	Rury stalowe b/sz wg PN-80/H-74219 dn 50 wraz z izolacją		mb	13,5
6	Rury stalowe b/sz wg PN-80/H-74219 dn 15		mb	8,5


Specyfikacja armatury pozostającej w węźle cieplnym W-1 w bloku nr 172
przy ul. Hubala 6 w Łodzi

NR	NAZWA	ARMATURY	Jednostka	Ilość
1*	Zawór odcinający kulowy spawany dn80		szt.	2



BIURO
PROJEKTOWO USŁUGOWE

92-434 Łódź
ul. Maćka z Bogdańca 5 lok.II

 bpuisan@o2.pl
bpui.san@o2.pl

<